



## SmartOne

Aplikační řešení překračující meze jednotlivých technologií

SmartOne je profesionální aplikační řešení společnosti Hytera. Sjednocuje početné funkce profesionálního mobilního radiosystému, tj. například dispečerské funkce, záznam hovorů, AVL či kamerové monitorování, do jediného pracovního obslužného rozhraní. Nezávisle na radiokomunikačních standardech lze současně připojovat a propojovat různé rádiové sítě.



# Aplikace

## SmartOne

Základem účinné komunikace a efektivní správy uživatelů jsou všestranně použitelné aplikace.

SmartOne nabízí velmi obsáhlé a flexibilní aplikační řešení. V jediném obslužném rozhraní sjednocuje nejrůznější radiové technologie a funkce.

Díky integraci radiokomunikačních standardů TETRA, DMR (konvenční radiokomunikace a vícekanálový radiotelefon) a MPT 1327 je k dispozici flexibilní spojení a migrace mezi technologiemi.



### Hlavní vlastnosti

#### Rozsáhlé dispečerské řešení a rozšířené funkce

SmartOne poskytuje kompletní spektrum výkonných dispečerských funkcí, tj. telefonní hovory, služby určování polohy GPS, funkce textových zpráv a záznam hovorů. Dále lze tento softwarový produkt rozšiřovat velkým počtem zásuvných modulů, například pro zobrazování dat z připojených IP kamer CCTV. Dále je k dispozici připojování webového obsahu, například aplikací pro velká data nebo webových vyhodnocení.

#### Integrace technologií TETRA, DMR Conventional, DMR Trunking a MPT

Aplikační řešení lze souběžně připojovat k různým radiovým systémům. Veškeré činnosti týkající se hovorů GPS a zpráv jsou koncentrovány do společného uživatelského rozhraní.

#### Komunikace překračující meze jednotlivých technologií

SmartOne spojuje účastníky různých radiových systémů. Jako komunikační brána je aplikační řešení schopné propojovat hovorové skupiny a jednotlivé uživatele z různých systémů do společných hovorů a textové komunikace.

#### Uživatelsky přívětivé a upravitelné obslužné rozhraní

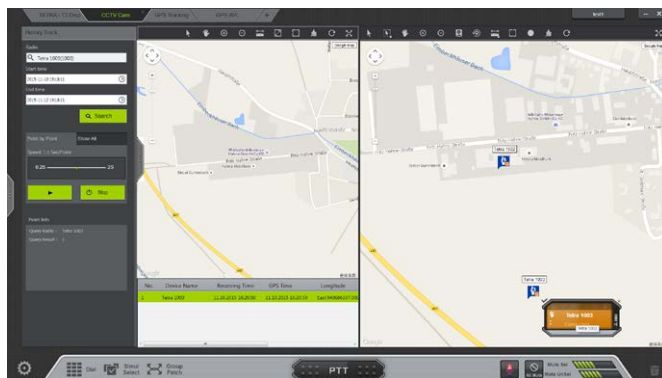
Obslužné rozhraní každého pracoviště lze flexibilně přizpůsobit. Lze zřídit více pracovních oblastí a provést individualizaci pomocí zásuvných modulů, obrázků a textů. Obsluha je velmi přehledná a používá přetahování komponent myší.

#### Linkové nebo bezdrátové připojení

Vedle síťového připojení nad protokolem IP je systém SmartOne schopen používat veškeré radiové technologie ve funkci mobilního dispečera. To umožňuje například použití dispečerských funkcí v zásahových vozidlech.

## Funkce (výběr)

- Integrace dispečerských funkcí, záznamu hovorů, zpráv SDS, GPS, kamer CCTV a služeb komunikačních bran do jedné centrální aplikace
- Připojování radiových systémů TETRA, DMR (konvenční a vícekanálový radiotelefon) a analogových radiových systémů (MPT1327), jakož i pobočkových ústředěn (PABX) a veřejné telefonní sítě (pevná síť)
- Spojování hovorů nebo textové komunikace mezi různými radiovými technologiemi pomocí softwarové komunikační brány
- Podpora řídicích pracovišť možností grafického rozšíření na více monitorů
- Flexibilní zapojování webových aplikací integrovaným zásuvným modulem prohlížeče například pro aplikace pro velká data
- Linkové nebo bezdrátové propojování radiových systémů
- Kompletní schopnost udělování pověření prostřednictvím individualizovatelných oblastí kompetence a funkčních oblastí pro každého klienta SmartOne

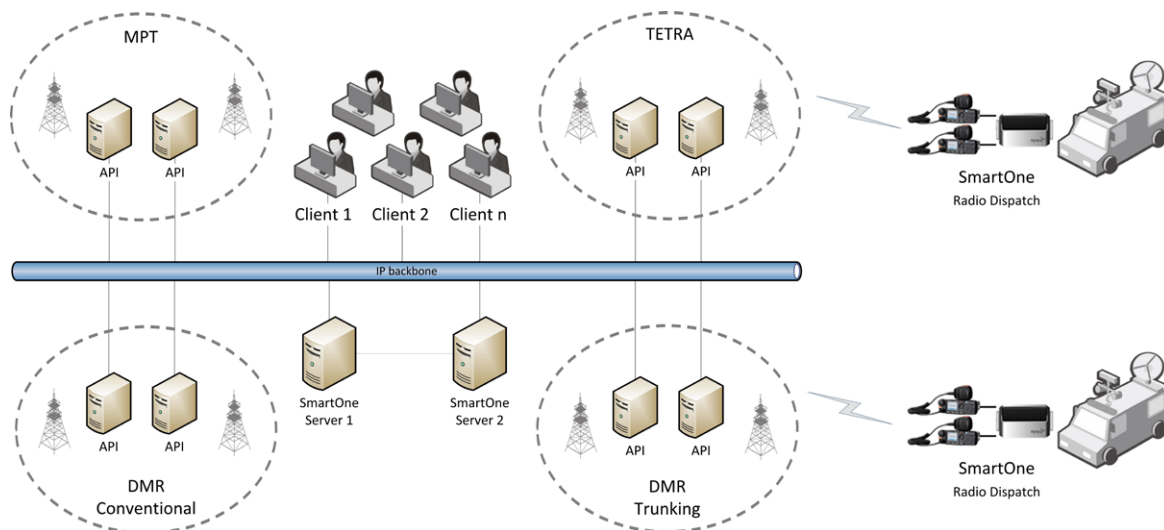


## Architektura systému

SmartOne poskytuje díky důsledně promyšlené architektuře systému vysokou ochranu před provozními výpadky. Díky možnosti redundantního nasazení serverů lze každé pracoviště SmartOne připojit ke dvěma centrálním serverům. Při výpadku aktivního serveru přebírá úkoly automaticky server provozní pohotovosti a umožňuje tak pokračování v práci bez přerušení. Redundance rozhraní API umožňuje připojování každého serveru SmartOne k více infrastrukturním rozhraním API. To umožňuje pokračovat v dispečerské práci i při výpadku části infrastrukturního uzlu.

SmartOne lze rozšiřovat pro systémy různých velikostí. Systém lze nasadit pro jediné pracoviště, přičemž kompletní software se instaluje na jedinou pracovní stanici, ale i jako kompletní architekturu klient-server, jež zahrnuje centrální servery a distribuovaná pracoviště.

Systém je založen na schopnosti udělovat pověření. Každému uživateli systému SmartOne lze přidělovat příslušné skupiny a uživatele radioprovozu. Díky tomuto přidělování se dále zvyšuje přesnost určení odpovědnosti.



## Technické údaje

| Dispečerské funkce SmartOne |  |
|-----------------------------|--|
| Hovory                      | Jednotlivý hovor<br>Skupinový hovor<br>Nouzový hovor<br>Prioritní hovor<br>Ohlašovací hovor<br>Celosíťový hovor<br>Přesměrování hovoru<br>Seznam čekajících hovorů<br>Konferenční hovor<br>Propojování skupin<br>Propojování jednotlivců<br>Dynamické přiřazování skupin |
| Služby určování polohy      | Určování polohy GPS<br>Trasa na mapě v reálném čase<br>Jednotlivý hovor na mapě<br>Dynamické přiřazování skupin na mapě<br>Výstrahy pro hranice geografické oblasti<br>POI (vyznačování bodů zájmu na mapě)  |
| Rozšířené funkce            | Sledování okolí radiostanic<br>Diskrétní monitorování radiostanic<br>Účast v hovoru<br>Lokální záznam hovoru<br>Lokální protokolování  |
| Funkce zabezpečení          | Deaktivace / opětovná aktivace radiostanic<br>Trvalá deaktivace radiostanic<br>E2EE  |
| Zprávy                      | Textová zpráva<br>Stavová zpráva<br>Výzva ke zpětnému volání<br>Nouzová zpráva<br>Šablona zprávy<br>Přístup do e-mailu   |

| Specifikace systému                          |                          |
|--|--------------------------|
| Počet účastníků podporovaných serverem       | 100 000 na server        |
| Kapacita hovorů serveru (příchozí / odchozí) | 1 000 hovorů na server   |
| Kapacita GPS serveru                         | 500 za sekundu           |
| Kapacita hovorů na pracoviště                | 28 hovorů na pracoviště  |
| Počet pracovišť                              | 200 na server            |
| Počet účastníků podporovaných pracovištěm    | 5 000 na pracoviště      |
| Počet účastníků v zobrazení GPS              | 200 za sekundu           |
| Paměťové nároky serveru                      | 300 MB na hodinu kanálu* |
| Časová prodleva                              | < 20 ms                  |
| Časová nejistota                             | < 10 ms                  |
| Ztráta paketů                                | < 0,1 %                  |
| Šířka pásma (pro hlas)                       | 80 kbps na hovor*        |

\* Kolísá podle použitého kodeku hovoru.

Funkce SmartOne závisí na funkcích použitých radiových systémech.

Veškeré technické údaje byly otestovány v souladu s příslušnými standardy. Změny v důsledku průběžného vývoje vyhrazeny.

Váš partner Hytera:



**Hytera**  
Respond & Achieve

### Hytera Mobilfunk GmbH

**Adresa:** Fritz-Hahne-Straße 7, 31848 Bad Münder, Německo  
**Tel.:** +49 (0)5042 / 998-0 **Fax:** +49 (0)5042 / 998-105  
**E-mail:** info@hytera.de | [www.hytera-mobilfunk.com](http://www.hytera-mobilfunk.com)

Další informace naleznete zde:

[www.hytera-mobilfunk.com](http://www.hytera-mobilfunk.com)

Máte-li zájem o nákup, odbyt či partnerskou spolupráci, obraťte se na nás: [✉ info@hytera.de](mailto:info@hytera.de)



Certifikát SGS DE11/81829313

Společnost Hytera Mobilfunk GmbH si vyhrazuje právo na změnu konstrukce a specifikací produktu. Společnost Hytera Mobilfunk GmbH neručí za případné tiskové chyby. Veškeré specifikace podléhají změnám bez předchozího oznámení.

Šifrovací funkce jsou volitelné a vyžadují zvláštní konfiguraci přístroje. Řídí se německými a evropskými vývozními předpisy.

**HYT** Hytera jsou registrované ochranné známky společnosti Hytera Co. Ltd. ACCESSNET® a veškeré odvozeniny jsou ochrannými známkami společnosti Hytera Mobilfunk GmbH.

© 2015 Hytera Mobilfunk GmbH. Všechna práva vyhrazena.